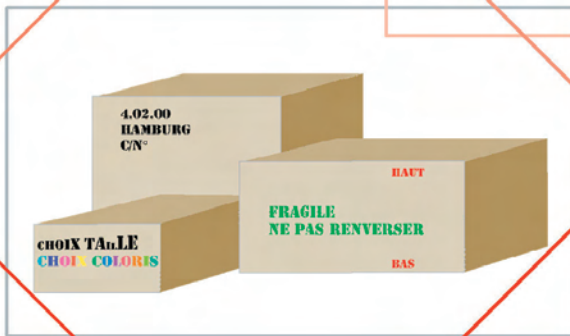
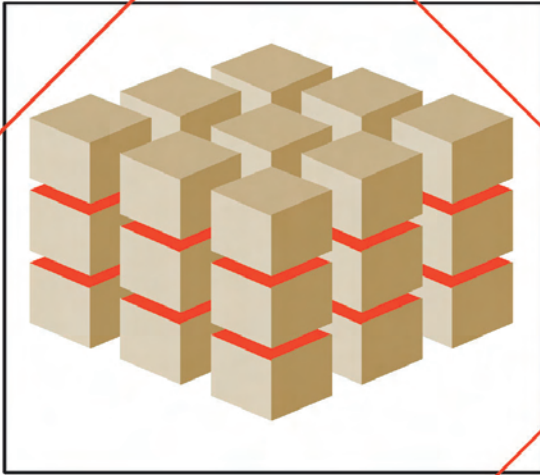


MARQUAGE

COLLAGE

STABILISATION



AZEDPACK

Le Pont RD 385 - BP 23 - 69620 LETRA FRANCE

Tél : 04 74 71 98 00 Fax : 04 74 71 98 09

e-mail: cial@azedpack www.azedpack.com

APPLICATEURS DE COLLE THERMOFUSIBLE (HOTMELT)

TEC 175

D'un grand confort d'utilisation et facile d'emploi, avec un profil effilé, une poignée plus étroite et une gâchette plus longue le TEC 175 s'adapte à toutes mains.

Débit : jusqu'à 500g/h
Format colle : bâtonnets
TECBOND de diamètre 12 mm

TEC 700

Le TEC 700 est un outil de production robuste, de taille moyenne et de grande qualité. Il est idéal dans l'emballage, pour l'assemblage de produits ou la pose de câbles par exemple.

Débit : jusqu'à 2 kg/h
Format de colle : bâtonnets
TECBOND de diamètre 12 mm

TEC 250

Le modèle TEC 250 est un pistolet à colle léger, idéal pour des applications de colle en petites quantités. Sa gâchette à poignée longue permet une grande précision de dépôt de colle, avec moins de fatigue.

Débit : jusqu'à 750 g/h
Format de colle : bâtonnets
TECBOND de diamètre 12 mm

TEC 810

Un condensé de toutes les dernières innovations POWER, Interrupteur On/Off, Vis de réglage de course de la gâchette, Module de température interchangeable (130 à 215°C)

Débit : jusqu'à 2 kg / h
Format de colle : bâtonnets
TECBOND de diamètre 12mm

TEC 650

Le TEC 650 a un limiteur de température électronique pour une application durable de la colle à la température optimale. Sa bonne prise en main et son fonctionnement très simple en font un outil idéal pour le personnel féminin.

Débit : jusqu'à 1,6 kg/h
Format de colle : bâtonnets
TECBOND de diamètre 12 mm

TEC 3200

N'a pas d'équivalent dans sa catégorie en matière de performance, débit et fiabilité. Ce modèle tout électrique a de nombreux atouts, tels qu'une mise en veille automatique et des modules de température embrochables.

Débit : jusqu'à 3 kg/h
Format de colle : bâtonnets
TECBOND de diamètre 43 mm

Chaque application est différente, n'hésitez pas à nous consulter afin de déterminer le meilleur matériel adapté à vos besoins.

APPLICATEURS DE COLLE THERMOFUSIBLE (HOTMELT)

TEC 6100

Le TEC 6100 est un outil à gros débit .La colle est extraite à l'aide d'un piston pneumatique, il agit donc sans contrainte. Idéal pour des applications à forte demande et pour un usage continu. Fonctionne à air comprimé.

Débit : jusqu'à 4 kg/h
Format de colle : cartouches
TECBOND de diamètre 43 mm

TEC 6300

L'applicateur à pulvérisation Hotmelt TEC 6300 reçoit des colles TECBOND élastiques pour une grande variété d'applications dans l'emballage et l'assemblage de produits sensibles à la chaleur tels que mousses ou polystyrène. Fonctionne à air comprimé. Le TEC 6300 peut être également utilisé comme pistolet à colle en cordon conventionnel.

Débit : jusqu'à 4 kg/h
Format de colle : cartouches
TECBOND de diamètre 43 mm, pour pulvérisation.

GAS TEC 100

Applicateur poids plume fonctionnant au gaz butane il se recharge en 10s pour une autonomie pouvant atteindre 1H. Idéal pour les lieux dépourvus d'électricité

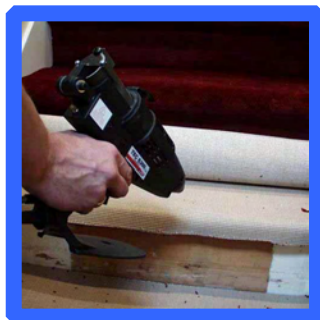
Débit : jusqu'à 0.5 kg/h
Format de colle : bâtonnets
TECBOND de diamètre 12 mm

GAS TEC 300

A été conçu pour les opérations de collage réalisées sur des sites dépourvus d'alimentation électrique. Son fonctionnement par recharge de gaz pour briquet assure une autonomie 1H. Idéal pour tout type de pose en bâtiment, maintenance, sécurité.

Débit : jusqu'à 1,2 kg/h
Format de colle : bâtonnets
TECBOND de diamètre 12 mm

La plupart de nos pistolets peuvent fonctionner en basse température, idéale pour toutes les opérations de collage délicates.



LES COLLES

Toutes les colles POWER ADHESIVES sont agréées CONTACT ALIMENTAIRE INDIRECT.



ETHYLENE VINYLE ACETATE (EVA)

Ce sont les colles Hotmelt les plus répandues. Elles conviennent à de nombreuses matières, parmi lesquelles : **LE CARTON – LE BOIS TENDRE – CERTAINS PLASTIQUES – LES METAUX LEGERS – LA CERAMIQUE – LES TISSUS – LE VERRE.**

POLYAMIDE

Ces colles sont faites pour des applications dont l'adhérence doit résister à de très hautes ou très basses températures.

Elles sont chimiquement plus résistantes que les colles EVA et sont souvent utilisées pour l'enrobage ou pour des opérations d'assemblage dans l'industrie électronique et automobile. Comme :

LES BOIS DURS - LE CUIR - LE PVC RIGIDE - LES METAUX LEGERS - LES FEUILLES MINCES - LA CERAMIQUE

POLYPROPYLENE

Ces colles sont élastiques. Même à froid, elles procurent une forte adhérence pendant plusieurs minutes (comme les bandes ou étiquettes adhésives). Elles sont principalement utilisées à l'aide de système de pulvérisation et sont idéales sur :

DES TISSUS FINS – DES MATIERES SENSIBLES A LA CHALEUR – DES MOUSSES PLASTIQUE – DES FILMS FINS – LA STABILISATION SUR PALETTES

Ces colles peuvent être utilisées dans des conditions où les temps de prise sont plus ou moins longs.



POINTS DE COLLE PRETS A L'EMPLOI



GLUE SPOTS : Points de colle prêts à l'emploi pour réaliser toutes les opérations d'assemblage, de collage, de promotion de nouveaux produits, d'échantillons. Disponibles à la demande, utilisables sans outillage ni matériel. Les GLUESPOTS s'appliquent sur toutes surfaces, même lisses et fragiles. Les applications sont aussi vastes que les demandes ou attentes de vos clients dans le conditionnement et la promotion des ventes. Quelques exemples d'utilisation : Collages de fiches cuisine sur récipients culinaires, regroupement de flacons, d'échantillons. Collage de CD Rom sur encart publicitaire, sachet échantillon sur bouteille, etc...

CARTONS ET EMBALLAGES

DEVIDOIRS BANDE GOMMEE



HAND TAPER : Distributeur manuel de bande gommée, armée ou non, de 2,5 à 7,5cm de large. Le dévidoir HAND-TAPER déroule des longueurs de bande gommée variable de 10 à 105 cm. Grâce à son levier de commande réglable, des longueurs constantes peuvent être déroulées. De conception robuste, il peut être utilisé partout, ne nécessitant pas de raccordement électrique.



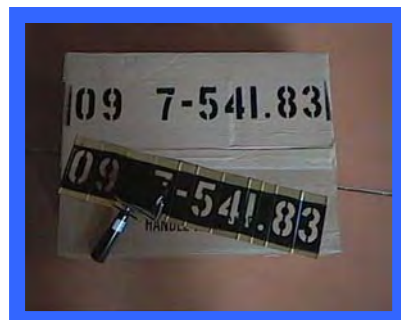
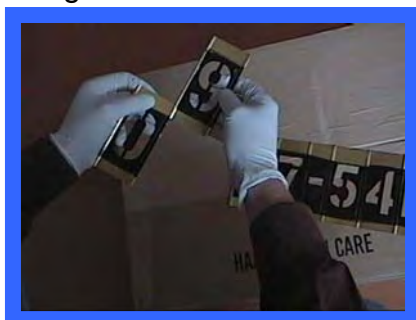
ULTRATAPER : Distributeur électrique avec les caractéristiques identiques au modèle ci-dessus, il est équipé d'un chauffage électrique. Un thermostat réglable permet de l'utiliser dans des endroits où règne une température basse. La bande gommée est utilisée pour fermer des cartons même en milieu humide (produits frais ou surgelés). La sélection automatique par touche permet de distribuer des longueurs de 10 à 152 cm. Par ailleurs il est possible d'imprimer des textes, logos ou sigles.

POLICES DE CARACTERES EN LAITON



La simplicité d'utilisation des caractères emboîtables en laiton, vous permet de marquer sur les supports les plus inattendus (bardage, parking, sols, murs, etc...) pour effectuer du repérage, du fléchage ou des itinéraires de sécurité.

Pour le marquage sur caisses de grandes dimensions, les hauteurs disponibles vous offrent toutes les possibilités d'améliorer la lisibilité de vos textes et messages. De même, pour le marquage sur containers, vos textes seront parfaitement lisibles. Ne nécessitant aucun matériel, les polices emboîtables en laiton vous offrent une très grande solidité et résistance aux encres et aux solvants.



MATERIEL D'APPLICATION



ROULEAUX A RESERVOIR

L'imprégnation de la mousse se fait par l'intérieur grâce à une pompe fournissant une quantité précise d'encre à chaque pression. Il permet l'encreage aussi bien sur des surfaces verticales qu'horizontales. Deux modèles disponibles en 38 ou 76 mm de largeur.

Mousse de rechange suivant modèle de rouleau utilisé.



BROSSE A RESERVOIR FB26

La brosse à réservoir accélère le marquage sur les surfaces très poreuses telles que bois, contreplaqué, latté etc...Elle peut être utilisée sur des bois non rabotés car les faisceaux des brosses sont faits de poils vulcanisés sur la couronne de métal. L'alimentation en encre par l'intérieur de la brosse assure une régularité d'encreage supprimant tout risque de bavures. La brosse est livrée avec capuchon de protection.

BROSSE DE RECHANGE FB 15

La brosse de rechange sertie se monte par simple vissage sur la couronne métallique de la brosse réservoir.



ROULEAU À MAIN RM20 - TAMPON RM50 - MOUSSE RM10

Le rouleau **RM20** à structure alvéolaire ouverte contient plus d'encre que les mousses traditionnelles et permet d'effectuer des marquages plus nombreux. Un capuchon plastique l'empêche de sécher.

TAMPON RM50 - Ce tampon assure un réencrage régulier et propre.

MOUSSE DE RECHANGE RM10 : Pour procéder au remplacement de votre rouleau lorsque celui-ci est trop usé. Largeur 76 mm.



POCHOIRS MARSH - La qualité spécifique de l'huile incorporée dans le carton des pochoirs ainsi que sa résistance aux encres garantissent de nombreux marquages de qualité ainsi que la protection des poinçons et matrices de vos machines à pochoirs manuelles. Dimensions disponibles en trois épaisseurs.

MATERIEL D'APPLICATION



ENCRE EN AEROSOL (carton de 12 unités)

Les encres MARSH en aérosol offrent un pouvoir couvrant très important, assurent un marquage permanent, résistant à l'eau, sans CFC. Elles sont conformes à la proposition CALIFORNIA 65. Marquage sur toutes surfaces. Coloris disponibles : blanc, bleu, jaune, noir, orange, rouge, vert, marron (kraft) pouvant servir de produit de recouvrement pour ré-utilisation d'emballages déjà marqués. Carton de 12 unités.



ENCRE EN BIDON :

Une gamme complète d'encre applicable sur tous les types support tel que : bois, métal, plastique, carton, film étirable, béton, verre, carrelage

Résistantes au UV et aux intempéries. Pour un marquage efficace qui dure.



MARQUEUR M99 - Marqueur rechargeable à pointe feutre et valve automatique. S'utilise avec encres ROLMARK, K. Pointes de rechange pour de grandes inscriptions **F5 - F8**.

MARQUEUR M88 - Marqueur à encre liquide avec valve d'une durée de vie 7 fois supérieur aux marqueurs feutre imprégnés, car en cas de séchage de la pointe, vous réimprégnez celle-ci immédiatement. Disponibles en noir, rouge, bleu, vert et encres pigmentées spéciales UV - IR : blanc et jaune. Boîte de 12 unités.

Clips de fixation évitant la chute de la poche des utilisateurs



Notre service pochoirs à façon digitalise, vectorise et programme la découpe de tous logos, sigles ou symboles dont vous pouvez avoir besoin. A partir de vos documents nous étudions la transformation de sigles, insignes en pochoirs ou lettres adhésives. Des documents originaux ou des images aux formats TIF, BMP, ou JPG sont utilisés Pour la réalisation de pochoirs textes spéciaux (texte en russe, logo, symboles) nous réalisons sous 2 jours ouvrables vos pochoirs de grandes dimensions.



Tous les symboles de manutention sont disponibles chez nous dans une très grande variété de hauteur.

CARTONS ET EMBALLAGES

IMPRIMANTE JET D'ENCRE



Imprimante jet d'encre. Imprimante 1 ligne pour carton ou surface poreuse (hauteur caractères 10 mm en standard) 7-15 ou 20 mm en option. Message de 40 caractères, sauvegarde 52 messages. Fonctions automatiques : date, heure, calendrier Julien, double date d'expiration pour impression (2 dates différentes), changement de poste, délai d'impression, largeur des caractères programmable, incrémentation.

Livré en kit prêt à monter comprenant : contrôleur, clavier de saisie, une tête d'impression, un boîtier universel d'alimentation, un support pour convoyeur, cartouches d'encre et solvant

MACHINE À POCHOIR – MANUELLES - ELECTRONIQUE



Machines à pochoirs manuelles. Pour une découpe de vos pochoirs rapide et précise, sans aucune contrainte d'environnement. Pas de raccordement électrique, robuste et facilement transportable, c'est la machine idéale pour se déplacer sur des sites éloignés.

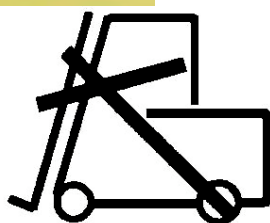
4 hauteurs de caractères sont disponibles, une seule hauteur par machine : 6,5 - 12,5 - 19,0 - 25,0 mm en 4 ou 5 lignes suivant les pochoirs utilisés.



Machine à pochoir Electronique SABRE. Une seule machine pour des hauteurs de caractères de 10 à 500 mm. Utilisant toutes les capacités de l'informatique (sauvegarde, mise en page, incorporation de logos, sigles etc...), la SABRE D60 offre une qualité de découpe exceptionnelle. ECONOMIQUE utilise des pochoirs CARTON ou du VINYL. La taille des pochoirs réalisables va de 177x610 à 900x610 et même 610x3000 en qualité PVC spécial adhésif.



La **SABRE** connectée à un PC utilise les systèmes d'exploitation sous WINDOWS x, ou Millenium et Vista. Il suffit d'une mémoire RAM de 256Mo, une prise série, un lecteur de CD-ROM, et avoir un espace disponible d'au moins 300 Mo sur le disque dur. Fourni avec un logiciel de création graphique vous pouvez réaliser vos propres mises en page, incorporer vos sigles et logos réalisés par nos soins. La sauvegarde de vos pochoirs les plus courants vous fera gagner du temps car il vous suffira de recharger le fichier pour procéder aux éventuelles modifications.



NO
FORKS



DO NOT
USE
NAILS



Visitez notre site web www.azedpack.com



AZEDPACK